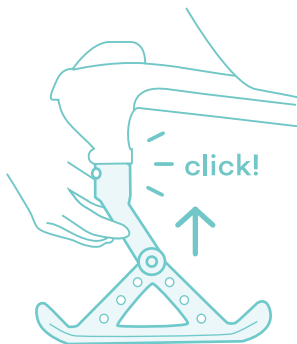


## Ski-Aufsätze

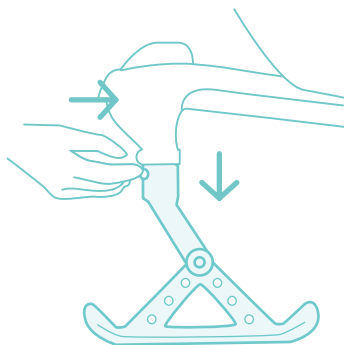
WICHTIG: Bewahren Sie diese Anleitung zum späteren Nachschlagen auf.

1.



Setzen Sie den Ski-Aufsatz an der Vorderachse des Fahrgestells ein. Wenn Sie den Ski-Aufsatz wieder anbringen, stellen Sie sicher, dass er vollständig eingerastet ist, indem Sie ihn leicht nach unten ziehen.

2.

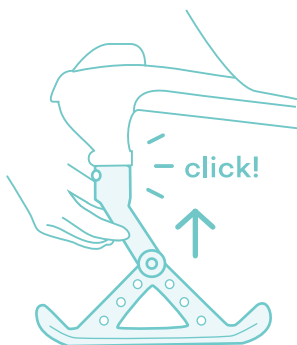


Drücken Sie den Freigabeknopf und ziehen Sie den Ski-Aufsatz nach unten.

# Skis

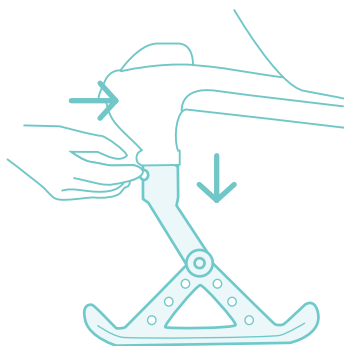
**IMPORTANT:** Keep these instructions for future reference.

1.



Insert the ski on the front axle of the chassis. When attaching the ski again, ensure that it is fully engaged by pulling it down slightly.

2.

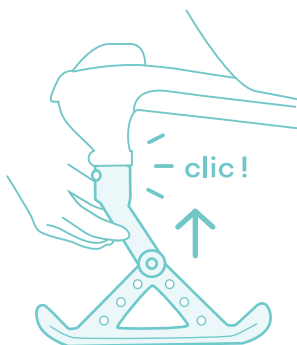


Press down the quick release button and pull down the ski.

# Skis pour poussette

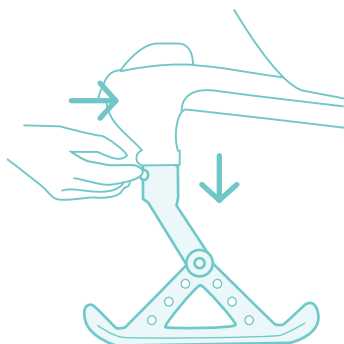
**IMPORTANT :** Conservez ce manuel pour pouvoir vous y référer ultérieurement.

1.



Encliquetez le ski pour poussette dans l'essieu avant du châssis. Lorsque vous remettez le ski en place, assurez-vous que celui-ci est correctement encliqueté en tirant légèrement vers le bas.

2.



Appuyez sur le bouton de déverrouillage et tirez le ski vers le bas.



## **WARNHINWEISE:**

- **Verwenden Sie den Kinderwagen in Kombination mit den Ski-Aufsätzen nicht auf anderen Oberflächen als auf Schnee (mit oder ohne Kind).**
- **Verwenden Sie beim Benutzen des Kinderwagens mit den Ski-Aufsätzen immer die Sicherheitsschleufe, um zu vermeiden, dass der Kinderwagen von Ihnen wegrutscht.**
- **Die Ski-Aufsätze sind nur für das Gehen mit dem Bonavi Kinderwagen auf Schnee geeignet und nicht für das Skifahren mit dem Kinderwagen bestimmt!**



## **WARNING:**

- **Do not use the pushchair in combination with the skis on any other surface than snow (with or without child).**
- **Always use the safety strap when using the pushchair with the skis to avoid the pushchair sliding away from you.**
- **The skis are intended for walking with the Bonavi pushchair on snow only and are not intended for skiing with the pushchair!**



## **AVERTISSEMENTS :**

- **N'utilisez pas la poussette avec les skis sur une autre surface que de la neige (avec ou sans enfant).**
- **Lorsque les skis sont fixés à la poussette, veillez à toujours utiliser la dragonne de sécurité pour empêcher la poussette de dérapier.**
- **Les skis sont destinés aux balades à pieds dans la neige uniquement et ne sont pas destinés à aller skier avec la poussette.**

Allgemeine Informationen: Designed in Germany by The Happy Baby Company GmbH . 100% Nylon . Made in China

General Information: Designed in Germany by The Happy Baby Company GmbH . 100% Nylon . Made in China

Informations générales : Conçu en Allemagne par The Happy Baby Company GmbH . 100% Nylon . Made in China